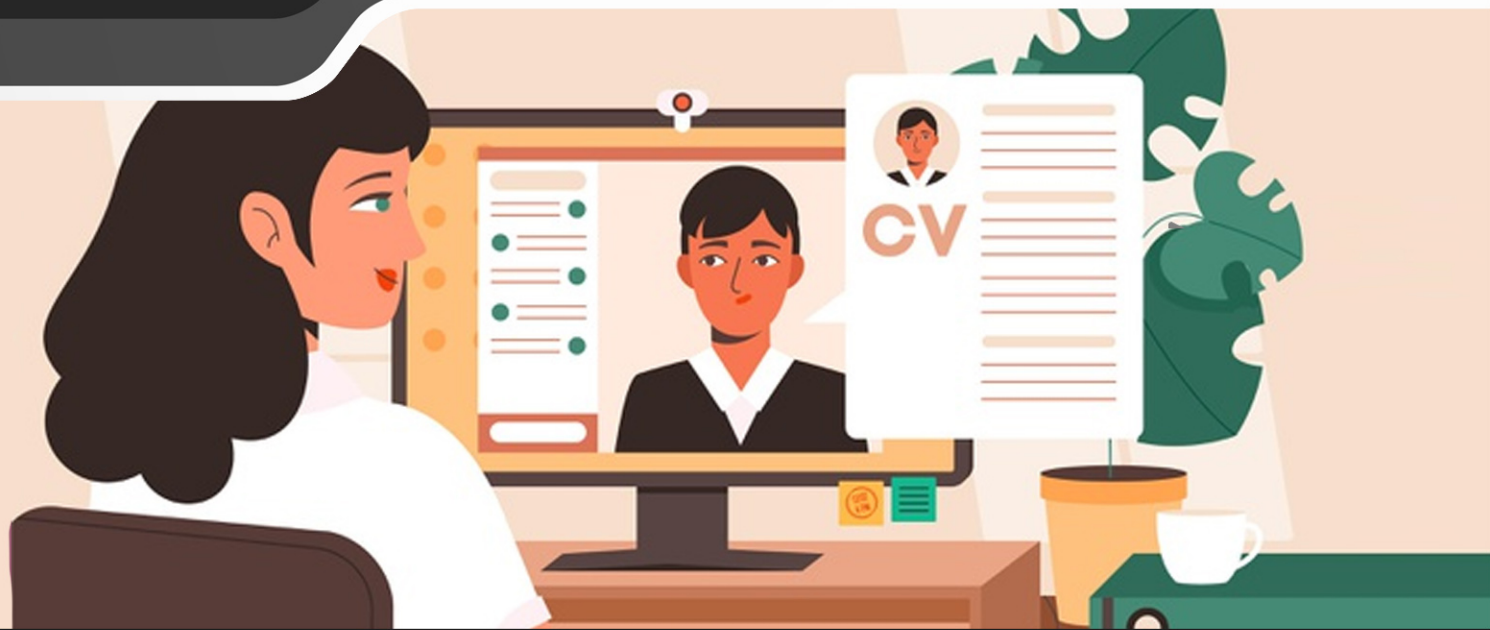


COME FARE UN COLLOQUIO DI LAVORO ONLINE®



PROGETTO: **MigrAzione e inclusione**

KIT FORNITO A: **FiN FORMARE**
ASSOCIAZIONE DI PROMOZIONE SOCIALE

EDIZIONE SPECIALE per il progetto "MigrAzione e inclusione"

otto per mille
CHIESA VALDESE
UNIONE DELLE CHIESE METODISTE E VALDESI

REALIZZATO DA:



Linee guida per la gestione d'aula e gli esercizi -----	Pag. 1
Simulazioni guidate -----	Pag. 32
Esempi di buone pratiche -----	Pag. 36
Linee guida per la correzione degli elaborati -----	Pag. 42
Linee guida di valutazione -----	Pag. 43



COME SI CONDUCE UN COLLOQUIO DI **LAVORO** **IN PRESENZA E ONLINE**

Linee guida per la gestione d'aula ed esercizi



Le regole d'oro e gli errori più diffusi



Per il colloquio OnLine

- Valgono tutte le regole già previste nel colloquio in presenza
- Ma inoltre dobbiamo essere sicuri che la nostra connessione sia adeguata e testare in anticipo il link per evitare che all'ultimo momento ci vengano richiesti aggiornamenti del software o l'installazione di plug in o app.



Per il colloquio OnLine - segue

- Solitamente è preferibile collegarsi con un PC con cuffie e microfono, in una stanza in cui non ci siano altre persone;



Per il colloquio OnLine - segue

- Ricordiamoci che la comunicazione non verbale nei colloqui online si riduce ai movimenti del volto, al sorriso e al tono di voce, per cui cerchiamo di apparire sempre cortesi, sicuri e convincenti



Per il colloquio OnLine - segue

- Lo sfondo è bene che sia piacevole o comunque professionale
- Dobbiamo scegliere con attenzione il luogo in cui collegarci perché deve essere silenzioso e dobbiamo essere certi che nessuno ci interrompa; meglio usare delle cuffie



SIMULAZIONI GUIDATE

Simulazione Alfa:

Il selezionatore cerca esattamente la figura professionale mostrata nel nostro CV ma è in dubbio sulle nostre reali referenze e ha comunque ricevuto molti CV tra i quali scegliere.

Simulare le modalità con cui rafforzare quanto scritto nel CV ed essere pronti a mostrare evidenze delle nostre esperienze e capacità, ad esempio attestati, dichiarazioni dei precedenti datori di lavoro, foto e referenze.